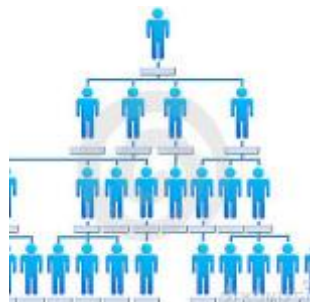


# Organigramma

---



## Dirigente e collaboratori

- Dirigente Scolastico: **Dott.ssa Antonella Coppola**
- Collaboratore vicario del Dirigente Scolastico: **Prof.ssa Santina Di Girolamo**
- Secondo Collaboratore del Dirigente Scolastico: **Prof.ssa Daniela Martinico**

## Funzioni del collaboratore

- Condividere e coordinare con il Dirigente Scolastico scelte educative e didattiche, programmate nel P.O.F.
- rappresentare il Dirigente in riunioni esterne (ASL, Enti Locali, Comunità Montana, etc)
- sostituire il Dirigente in caso di assenza (ferie o malattia)
- sostituire il Dirigente in caso d'emergenza o di urgenza anche prendendo decisioni di una certa responsabilità.

## Funzioni Strumentali al piano dell'offerta formativa

- **Area 1** – Gestione del Piano dell'Offerta Formativa
- **Area 2** – Sostegno al lavoro dei Docenti
- **Area 3** – Interventi e servizi per studenti (attività extracurricolari)
- **Area 4** – Gestione e sviluppo delle tecnologie

## Referenti di sede/plesso

Sede/Plesso	Responsabile	Email
Sede ITI	Prof. Gerlando Rizzo	gerlando.rizzo@giovanxxxiiicosentino.it
Sede IPC	Prof. ssa Lilly Pacilè Prof. ssa Gambino Rosanna	angelagloria.pacile@giovanxxxiiicosentino.it rosanna.gambino@giovanxxxiiicosentino.it
Plesso Via XI Maggio	Daniela Martinico	daniela.martinico@giovanxxxiiicosentino.it

## Funzioni dei referenti di plesso/sede

- Funzioni interne al plesso:
  - essere punto di riferimento per alunni, genitori e colleghi;
  - far circolare le varie informazioni provenienti dalla segreteria, affidando ad un collega del plesso o ad un collaboratore scolastico l'incarico di predisporre la raccolta e la catalogazione delle circolari;
  - gestire le sostituzioni dei colleghi assenti secondo gli accordi approvati in sede di Collegio docenti;
  - coordinare le mansioni del personale ATA;
  - gestire l'orario scolastico nel plesso di competenza;
  - segnalare al Capo d'Istituto l'eventuale necessità di indire riunioni con colleghi e/o genitori;
  - creare un clima positivo e di fattiva collaborazione;
  - assicurarsi che il regolamento d'Istituto sia applicato.
- Funzioni esterne al plesso:
  - instaurare e coltivare relazioni positive con gli enti locali;
  - instaurare e coltivare relazioni positive e di collaborazione con tutte le persone che hanno un interesse nella scuola stessa.

## Responsabili Prevenzione, Protezione, Sicurezza

**Responsabile del Servizio di Prevenzione e Protezione:** Ing. Antonino Bilardello

**Rappresentante dei lavoratori per la sicurezza:** Sig. Francesco Zimbone

## Segreteria

**Direttore dei servizi generali ed amministrativi:** Dott.ssa Antonella Ottoveggio  
tps02700d@istruzione.it – 0923 956225

## Assistenti Amministrativi

- Sig.ra Giovanna Tumbarello – ufficio personale
- Sig.ra Brigida Mattarella – ufficio personale
- Sig.ra Marisa Sciarrotta – ufficio personale
- Sig.ra Marianna Saglimbeni – ufficio alunni
- Sig. Tranchida Giovanni – ufficio alunni
- Sig.ra Francesca Petrucelli – ufficio protocollo
- Sig.ra Vita La Rosa – ufficio contabilità
- Sig.ra Angela Ingargiola – ufficio contabilità
- Sig.ra Anna Lisa Sorrentino – ufficio contabilità